

**EK 1:**

## **2011 YILI ÇANKIRI ÇORAKYERLER KAZI RAPORU**

Çankırı Çorakyerler 2011 yılı kazı çalışmaları Kültür ve Turizm Bakanlığı, Kültür ve Tabiat Varlıkları Müzeler Genel Müdürlüğü 23 Haziran 2011 tarih ve 133668 sayılı kazı ruhsatıyla 01.07.2011 – 31.07.2011 tarihleri arasında Bursa Müzesinden Ebru Dumlupınar temsilciliğinde yapılmıştır. 2011 yılı kazı çalışmaları süresince ekip, Çankırı Kredi Yurtlar Kurumu'nun Yurdunda ikamet etmiştir.

Çorakyerler Kazısı 2011 yılı kazı heyeti; Başkan Prof. Dr. Ayla Sevim Erol, Öğr. Gör. Ayhan Yiğit, Doç. Dr. Pınar Gözlük Kırmızıoğlu, Yrd. Doç. Dr. Z. Füsün Yaşar, Araş. Gör. Serpil Özdemir ve Araş. Gör. Alper Yener Yavuz; yüksek lisans öğrencilerinden Gülçin Coşkun, Tuğçe Şener, Çilem Sönmez, Hasan Topdemir, Betül Kocaoğlu ve lisans öğrencilerinden; Tolga Köroğlu, Nevzat Torun, Mahkûm Özmen, Burcu Öztürk, Derya Çiçek, Elif Eryılmaz, Erhan Tarhan, Hamdi Sallamacı, Hande Nur Ernur, Mehmet Denli ve Yalçın Demirkıran bir işçiden oluşmuştur.

Çankırı İl Merkezine yaklaşık 4 km. mesafede Çankırı-Yapraklı Yolu üzerinde yer alan Çorakyerler omurgalı fosil lokalitesi kazısı 2011 yılı çalışmaları, çevre temizliği, arazi düzenlemesi, kazı çalışmaları ve temizlik onarım ve restorasyon çalışmaları ile müzede markajlama arşivleme aşamaları şeklinde gerçekleştirilmiştir.

2011 yılı Çorakyerler kazı çalışmaları, 2010 yılında zararlı dış etkenlere karşı üzeri koruyucu naylonlarla kapatılan alanın temizlenerek yeniden kareleme çalışmaları yapıldıktan sonra kazı çalışmalarına başlandı. Bu yılki kazı çalışmaları alan içerisinde 40 metre uzunluğunda, ortalama 1,5 metre yüksekliğinde, 2x2 metre ebatlarındaki 16-F, 6-J, 3-M, 2-N, 0-P, 3-N, 5-K, 5-J, 13-G, 4-L, 1-P, 15-G, 4-M, 4-K, 17-E, 2-O, 6-I, 12-G, 8-I, 2-P, 17-F, 10-G, -1-P, 8-H olmak üzere toplam 24 açmada devam etmiştir. Ayrıca gelecek yıllarda çalışılması düşünülen (tepenin güneyi yol kenarı) kısmın üzerindeki boş sedimanın büyük bir kısmı da temizlenerek kazı çalışmalarına hazır hale getirildi. 2011 yılı kazı çalışmaları sırasında eklemli bütün iskelet olarak tanımlanabilecek envanterlik nitelikte bütün fosile rastlanılamamakla birlikte etütlük nitelikte oldukça önemli sayılabilecek ve türler hakkında önemli bilgiler verebilecek nitelikte etütlük olarak tanımlanan 269 adet fosil bulgu ile bunların devamı niteliğinde olabilecek etraf fosil parçaları çıkarıldı. Çalışmalarda fosiller bulunduktan sonra insitu halde gerekli belgeleme, çizim ve fotoğraflama çalışmalarının ardından yumuşak havlu kağıda sarılarak zararlı ışınlar karşı korunmak amacıyla jelatinlerle kaplanmıştır. Ele geçen tüm fosil buluntuların laboratuvarda gerekli temizlik ve güçlendirme/sağlamlaştırma çalışmalarının



ardından numaralandırılarak düzgün bir şekilde paketlenen ve tutanaklarla Çankırı Müze Müdürlüğü'ne teslim edildi.

Ayrıca bu yıl geçen yılda olduğu gibi ekibin bir kısmı, 2008 yılında Çankırı Müzesinde kazı deposu olarak oluşturulan bölümlerin düzenlenmesi; fosillerin dolaplara ve raflara belli bir düzen içerisinde yerleştirilmesi ve biyometrik çalışmaların yapılması için Müze deposunda çalıştı. Bu çalışmalarda daha önceki yıllarda yapılan kazılardan çıkarılıp müzeye teslim edilmiş olan etütlük numaralı fosillerin onarımı ve korunmasını kapsayan restorasyon çalışmalarının yanı sıra, tür ve aile bazında tanımlanamayan bazı fosillerin onararak tanımlandıktan sonra morfolojik yapıları belirlenerek, bilimsel değerlendirmeler yapıldı. Bunun yanı sıra yine müzenin deposunda korunmakta olan etraf buluntularının temizlenmesi ve tasnifi çalışmalarına bu sezon da devam edildi. Bununla birlikte çalışma süresince 2011 yılı kazı çalışmalarından ele geçen buluntuların değerlendirilip tasniflemesi yapıldı.

Çalışmalar devam ederken her yıl olduğu gibi yöre halkından, yerel yönetici ve basın mensuplarından kazı alanına ziyaretler olmuştur.

2011 sezonu kazı çalışmalarından ele geçen 269 adet numaralı etütlük fosil arasında, daha önceki yıllarda ele geçen türlerin yanı sıra, bazı genüslara dahil edilecek önemli yeni türler de yer almaktadır. Buluntularla ilgili tez çalışmaları ve bilimsel çalışmalar devam etmektedir.

**2011 yılı çalışmalarının diğer bir önemi; Dünya'da ender bulunan ve Çorakyerler kazı alanından da 2000-2001-2003-2007 yıllarında dış ve çene buluntuları şeklinde ele geçen ve hominoidea (primat takımı) üst ailesine mensup *Oranopithecus turkae* olarak isimlendirilen bir fosilin yüz bölgesinin oldukça baskı görmüş ve ezilmiş biçimde ele geçmesidir. Bu fosilin ayrıntılı tanımlanması yapıldıktan sonra Hominoidea üst ailesinde bazı değişiklikler ve önemli bilimsel katkılar sağlayacağını düşünmekteyiz.**

Yol yarması bölgesinde yer alan fosiller büyük oranda kurtarılmış olmasına rağmen, halen bu bölgeden kurtarılması gereken fosiller mevcuttur. Çok hassas çalışılması gereken alanın kazı çalışmaları oldukça yavaş devam etmesi gerektiğinden, bu bölgede gelecek yıllarda da çalışmalara devam edilmesi gerekmektedir. Ülkemiz ve Dünya paleofaunası, paleoekolojisi ve paleokliminin aydınlatılmasında oldukça önemli olan bu fosil buluntuların gelecek yıllarda da yoğun bir şekilde gelmesi beklenmektedir. Dolayısıyla Paleontoloji ve Paleoantropoloji bilimi açısından Çankırı ilinin ve Anadolu'nun



öneminin ortaya konulabilmesi, faunanın demografik açıdan değerlendirilmesinin yapılabilmesi için yeterli sayıya ulaşılması ve bu önemli lokalitenin tahrip edilmeden fosilli alanın kurtarılması için kazı çalışmalarına 2012 yılında da devam edilmesi planlanmaktadır.

Prof. Dr. Ayla SEVİM EROL

Çorakyerler Kazısı Başkanı



**EK 2: ÇORAKYERLER 2011 KAZISI ETÜTLÜK BULUNTU LİSTESİ**

SIRA	FOSİL NO	BULUNTU	TAKIM	AİLE
1.	18-ÇO-2543	metapodium		Equidae
2.	18-ÇO-2544	metapodium		Graffidae
3.	18-ÇO-2545	bilek kemiği		Equidae
4.	18-ÇO-2546	calcaneus		Rhino
5.	18-ÇO-2547	mandibula		Bovidae
6.	18-ÇO-2548	metapodium		equidae
7.	18-ÇO-2549	mandibula		bovidae
8.	18-ÇO-2550	mandibula		equidae
9.	18-ÇO-2551	metapodium		graffidae
10.	18-ÇO-2552	bilek kemiği		equidae
11.	18-ÇO-2553	Phalanx		equidae
12.	18-ÇO-2554	metapodium		equidae
13.	18-ÇO-2555	metapodium		equidae
14.	18-ÇO-2556	Phalanx		rhino
15.	18-ÇO-2557	bilek kemiği		equidae
16.	18-ÇO-2558	bilek kemiği		equidae
17.	18-ÇO-2559	Phalanx		equidae
18.	18-ÇO-2560	Femur		rhino
19.	18-ÇO-2561	astragalus		rhino
20.	18-ÇO-2562	metapodium		equidae
21.	18-ÇO-2563	molar diş		suidae
22.	18-ÇO-2564	calcaneus		bovidae
23.	18-ÇO-2565	bilek kemiği		
24.	18-ÇO-2566	Phalanx		rhino
25.	18-ÇO-2567	calcaneus		rhino
26.	18-ÇO-2568	Kafatası		suidae
27.	18-ÇO-2569	humerus		rhino
28.	18-ÇO-2570	Phalanx		rhino
29.	18-ÇO-2571	Phalanx		rhino
30.	18-ÇO-2572	Tibia		equidae
31.	18-ÇO-2573	Phalanx		rhino
32.	18-ÇO-2574	mandibula		bovidae
33.	18-ÇO-2575	mandibula		bovidae
34.	18-ÇO-2576	bilek kemiği		
35.	18-ÇO-2577	Phalanx		equidae
36.	18-ÇO-2578	Phalanx		rhino
37.	18-ÇO-2579	astragalus		rhino
38.	18-ÇO-2580	calcaneus		bovidae
39.	18-ÇO-2581	calcaneus		
40.	18-ÇO-2582	humerus		rhino

41.	18-ÇO-2583	humerus+radius+ulna		Equidae
42.	18-ÇO-2584	astragalus		Equidae
43.	18-ÇO-2585	Phalanx		Rhino
44.	18-ÇO-2586	Tibia		
45.	18-ÇO-2587	Ulna		
46.	18-ÇO-2588	Femur		Rhino
47.	18-ÇO-2589	Radius		
48.	18-ÇO-2590	bilek kemiği		Rhino
49.	18-ÇO-2591	bilek kemiği		Equidae
50.	18-ÇO-2592	astragalus		Rhino
51.	18-ÇO-2593	bilek kemiği	artiodactyla	
52.	18-ÇO-2594	Tibia		Rhino
53.	18-ÇO-2595	Boynuz		Bovidae
54.	18-ÇO-2596	bilek kemiği		Rhino
55.	18-ÇO-2597	mandibula		Bovidae
56.	18-ÇO-2598	metapodium		Equidae
57.	18-ÇO-2599	Phalanx		Rhino
58.	18-ÇO-2600	mandibula		Graffidae
59.	18-ÇO-2601	metapodium		Equidae
60.	18-ÇO-2602	metapodium		Equidae
61.	18-ÇO-2603	mandibula		Bovidae
62.	18-ÇO-2604	bilek kemiği		Rhino
63.	18-ÇO-2605	mandibula		Bovidae
64.	18-ÇO-2606	Maxilla		Bovidae
65.	18-ÇO-2607	bilek kemiği		Rhino
66.	18-ÇO-2608	Kafatası		Bovidae
67.	18-ÇO-2609	Phalanx		Rhino
68.	18-ÇO-2610	Boynuz		Bovidae
69.	18-ÇO-2611	humerus radius ulna		Rhino
70.	18-ÇO-2612	humerus radius ulna		Rhino
71.	18-ÇO-2613	Tibia	artiodactyla	
72.	18-ÇO-2614	Fibula		Rhino
73.	18-ÇO-2615	astragalus		Equidae
74.	18-ÇO-2616	Boynuz		Bovidae
75.	18-ÇO-2617	Femur		
76.	18-ÇO-2618	Phalanx		Equidae
77.	18-ÇO-2619	Tibia		
78.	18-ÇO-2620	mandibula		Boviade
79.	18-ÇO-2621	Maxilla		Suidae
80.	18-ÇO-2622	metapodium		Graffidae
81.	18-ÇO-2623	astragalus		Equidae
82.	18-ÇO-2624	mandibula		Equidae
83.	18-ÇO-2625	humerus		
84.	18-ÇO-2626	mandibula		Equidae
85.	18-ÇO-2627	Boynuz		Bovidae

*ASur*

86.	18-ÇO-2628	Boynuz		Bovidae
87.	18-ÇO-2629	astragalus		Rhino
88.	18-ÇO-2630	mandibula		Bovidae
89.	18-ÇO-2631	Boynuz		Bovidae
90.	18-ÇO-2632	Ulna		Bovidae
91.	18-ÇO-2633	bilek kemiği	probosidea	
92.	18-ÇO-2634	Phalanx		Rhino
93.	18-ÇO-2635	Maxilla		Bovidae
94.	18-ÇO-2636	bilek kemiği	artiodactyla	
95.	18-ÇO-2637	astragalus		Rhino
96.	18-ÇO-2638	humerus		Rhino
97.	18-ÇO-2639	bilek kemiği		Rhino
98.	18-ÇO-2640	Tibia	artiodactyla	
99.	18-ÇO-2641	metapodium		Equidae
100.	18-ÇO-2642	calcaneus		
101.	18-ÇO-2643	metapodium		Equidae
102.	18-ÇO-2644	Femur		Rhino
103.	18-ÇO-2645	astragalus		Equidae
104.	18-ÇO-2646	calcaneus		Rhino
105.	18-ÇO-2647	mandibula		Bovidae
106.	18-ÇO-2648	metapodium		Equidae
107.	18-ÇO-2649	astragalus		Equidae
108.	18-ÇO-2650	mandibula		Bovidae
109.	18-ÇO-2651	mandibula		Bovidae
110.	18-ÇO-2652	metapodium		Graffidae
111.	18-ÇO-2653	humerus		Rhino
112.	18-ÇO-2654	bilek kemiği	probosidea	
113.	18-ÇO-2655	Boynuz		Bovidae
114.	18-ÇO-2656	artiküle bilek kemikleri		Equidae
115.	18-ÇO-2657	Boynuz		Bovidae
116.	18-ÇO-2658	Tibia		Bovidae
117.	18-ÇO-2659	parmak kemiği		Rhino
118.	18-ÇO-2660	metapodium		Equidae
119.	18-ÇO-2661	izole diş	probosidea	
120.	18-ÇO-2662	astragalus		Bovidae
121.	18-ÇO-2663	metapodium		Graffidae
122.	18-ÇO-2664	Tibia		
123.	18-ÇO-2665	humerus		Equidae
124.	18-ÇO-2666	mandibula		Rhino
125.	18-ÇO-2667	femur tibia		Equidae
126.	18-ÇO-2668	mandibula		Bovidae
127.	18-ÇO-2669	mandibula		Bovidae
128.	18-ÇO-2670	bilek kemiği		
129.	18-ÇO-2671	mandibula		Bovidae
130.	18-ÇO-2672	mandibula		Bovidae

*ASU*

131.	18-ÇO-2673	Ulna	artiodactyla	
132.	18-ÇO-2674	metapodium		Graffidae
133.	18-ÇO-2675	Radius		Equidae
134.	18-ÇO-2676	radius ulna		Graffidae
135.	18-ÇO-2677	Radius		
136.	18-ÇO-2678	mandibula		Equidae
137.	18-ÇO-2679	humerus radius ulna		Equidae
138.	18-ÇO-2680	bilek kemiği		
139.	18-ÇO-2681	metapodium		Equidae
140.	18-ÇO-2682	bilek kemiği		Equidae
141.	18-ÇO-2683	bilek kemiği		Equidae
142.	18-ÇO-2684	bilek kemiği		
143.	18-ÇO-2685	Radius		Graffidae
144.	18-ÇO-2686	Patella		
145.	18-ÇO-2687	Radius		Bovidae
146.	18-ÇO-2688	metapodium		Equidae
147.	18-ÇO-2689	bilek kemiği		
148.	18-ÇO-2690	astragalus		Rhino
149.	18-ÇO-2691	humerus		Bovidae
150.	18-ÇO-2692	bilek kemiği	probosidea	
151.	18-ÇO-2693	Maxilla	probosidea	
152.	18-ÇO-2694	Phalanx		Rhino
153.	18-ÇO-2695	Phalanx		Rhino
154.	18-ÇO-2696	mandibula		Equidae
155.	18-ÇO-2697	Boynuz		Bovidae
156.	18-ÇO-2698	Maxilla		Equidae
157.	18-ÇO-2699	Boynuz		Bovidae
158.	18-ÇO-2700	calcaneus		Rhino
159.	18-ÇO-2701	Boynuz		Bovidae
160.	18-ÇO-2702	Phalanx		Rhino
161.	18-ÇO-2703	metapodium		Graffidae
162.	18-ÇO-2704	metapodium		Bovidae
163.	18-ÇO-2705	Boynuz		Bovidae
164.	18-ÇO-2706	metapodium		Equidae
165.	18-ÇO-2707	metapodium		Bovidae
166.	18-ÇO-2708	mandibula		Equidae
167.	18-ÇO-2709	Diş		Suidae
168.	18-ÇO-2710	radius ulna		Graffidae
169.	18-ÇO-2711	defans dişi		Rhino
170.	18-ÇO-2712	humerus		Rhino
171.	18-ÇO-2713	Boynuz		Bovidae
172.	18-ÇO-2714	astragalus		Bovidae
173.	18-ÇO-2715	humerus		
174.	18-ÇO-2716	calcaneus		
175.	18-ÇO-2717	bilek kemiği		Probosidae

176.	18-ÇO-2718	mandibula		Suidae
177.	18-ÇO-2719	bilek kemiđi		Rhino
178.	18-ÇO-2720	metapodium		Bovidae
179.	18-ÇO-2721	bilek kemiđi		
180.	18-ÇO-2722	bilek kemiđi		Probosidae
181.	18-ÇO-2723	mandibula		Bovidae
182.	18-ÇO-2724	astragalus		Equidae
183.	18-ÇO-2725	humerus		Rhino
184.	18-ÇO-2726	astragalus		Rhino
185.	18-ÇO-2727	Femur		Rhino
186.	18-ÇO-2728	Radius		
187.	18-ÇO-2729	bilek kemiđi		Probosidae
188.	18-ÇO-2730	bilek kemiđi		Probosidae
189.	18-ÇO-2731	metapodium		Equidae
190.	18-ÇO-2732	Kafatası		Equidae
191.	18-ÇO-2733	bilek kemiđi		
192.	18-ÇO-2734	metapodium		Bovidae
193.	18-ÇO-2735	Radius		Rhino
194.	18-ÇO-2736	bilek kemiđi		Probosidae
195.	18-ÇO-2737	mandibula		Bovidae
196.	18-ÇO-2738	calcaneus		
197.	18-ÇO-2739	Phalanx		Rhino
198.	18-ÇO-2740	humerus		Rhino
199.	18-ÇO-2741	bilek kemiđi		Probosidae
200.	18-ÇO-2742	Radius		
201.	18-ÇO-2743	Phalanx		Rhino
202.	18-ÇO-2744	Radius		Rhino
203.	18-ÇO-2745	Femur		Carnivora
204.	18-ÇO-2746	mandibula		Bovidae
205.	18-ÇO-2747	Radius		Probosidae
206.	18-ÇO-2748	tibia fibula		Probosidae
207.	18-ÇO-2749	Kafatası		Equidae
208.	18-ÇO-2750	Femur		Rhino
209.	18-ÇO-2751	Maxilla		Bovidae
210.	18-ÇO-2752	mandibula		Suidae
211.	18-ÇO-2753	Femur		Rhino
212.	18-ÇO-2754	mandibula		Bovidae
213.	18-ÇO-2755	calcaneus		
214.	18-ÇO-2756	tibia-fibula		Rhino
215.	18-ÇO-2757	bilek kemiđi		Proboscidae
216.	18-ÇO-2758	Tibia		Artiodactyla
217.	18-ÇO-2759	metapodium		Graffidae
218.	18-ÇO-2760	Tibia		Equidae
219.	18-ÇO-2761	Phalanx		Equidae
220.	18-ÇO-2762	Boynuz		Bovidae

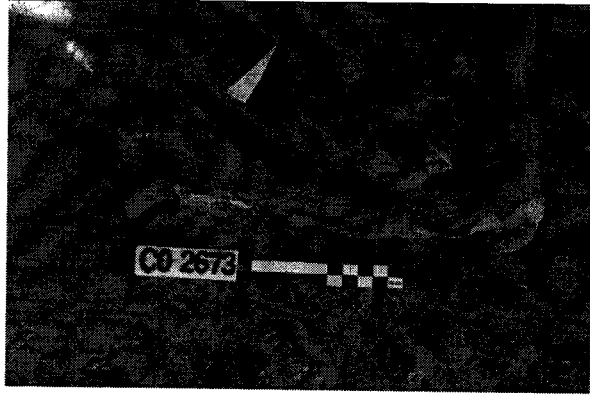


221.	18-ÇO-2763	Radius		Rhino
222.	18-ÇO-2764	bilek kemiği		
223.	18-ÇO-2765	Phalanx		Rhino
224.	18-ÇO-2766	bilek kemiği		
225.	18-ÇO-2767	bilek kemiği		
226.	18-ÇO-2768	bilek kemiği		
227.	18-ÇO-2769	radius-ulna		Rhino
228.	18-ÇO-2770	radius-bilek		Rhino
229.	18-ÇO-2771	Radius		Rhino
230.	18-ÇO-2772	Diş		Suidae
231.	18-ÇO-2773	Phalanx		Rhino
232.	18-ÇO-2774	metapodium		Graffidae
233.	18-ÇO-2775	metapodium		Graffidae
234.	18-ÇO-2776	humerus		
235.	18-ÇO-2777	Kafatası		Rhino
236.	18-ÇO-2778	Patella		
237.	18-ÇO-2779	astragalus		Bovidae
238.	18-ÇO-2780	defans dişi		Rhino
239.	18-ÇO-2781	Boynuz		Bovidae
240.	18-ÇO-2782	artiküle bilek kemikleri		
241.	18-ÇO-2783	Boynuz		Bovidae
242.	18-ÇO-2784	bilek kemiği		
243.	18-ÇO-2785	calcaneus		Bovidae
244.	18-ÇO-2786	mandibula		Bovidae
245.	18-ÇO-2787	mandibula		Equidae
246.	18-ÇO-2788	mandibula		Equidae
247.	18-ÇO-2789	Femur		Rhino
248.	18-ÇO-2790	calcaneus		
249.	18-ÇO-2791	Phalanx		Rhino
250.	18-ÇO-2792	Radius-ulna		
251.	18-ÇO-2793	metapodium		Graffidae
252.	18-ÇO-2794	mandibula		Bovidae
253.	18-ÇO-2795	mandibula		Equidae
254.	18-ÇO-2796	Maxilla		Equidae
255.	18-ÇO-2797	metapodium		Equidae
256.	18-ÇO-2798	Femur		
257.	18-ÇO-2799	metapodium		Equidae
258.	18-ÇO-2800	Üst yüz		Hominoidea
259.	18-ÇO-2801	Radius		
260.	18-ÇO-2802	Maxilla		Equidae
261.	18-ÇO-2803	astragalus		Rhino
262.	18-ÇO-2804	Patella		
263.	18-ÇO-2805	bilek kemiği		
264.	18-ÇO-2806	bilek kemiği		Rhino
265.	18-ÇO-2807	Boynuz		Bovidae

266.	18-ÇO-2808	Kafatası		Rhino
267.	18-ÇO-2809	boynuz		Bovidae
268.	18-ÇO-2810	femur		Rhino
269.	18-ÇO-2811	boynuz		Bovidae

*Signature*

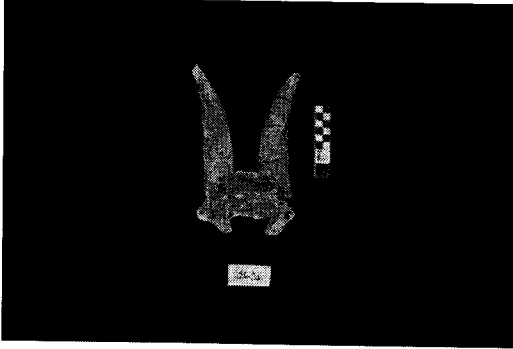
EK 3 : ÇANKIRI ÇORAKYERLER KAZISI 2011 YILINA AİT ÖRNEKLER



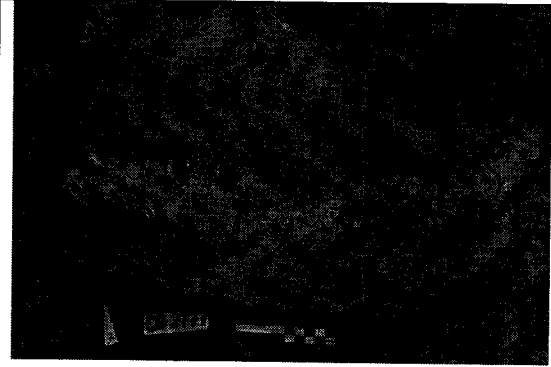
Artiodactyla - Ulna



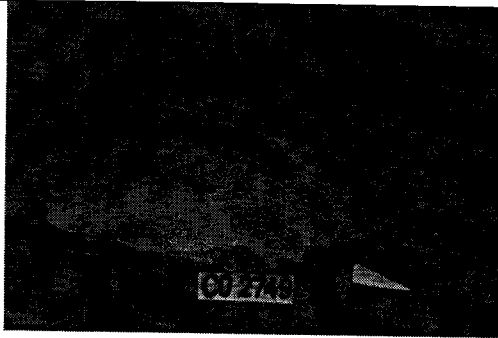
Metapodium - Equidae



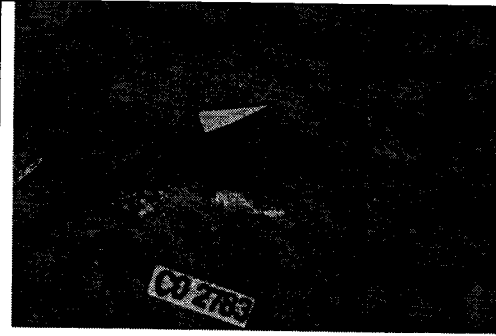
Kafatası - Bovidae



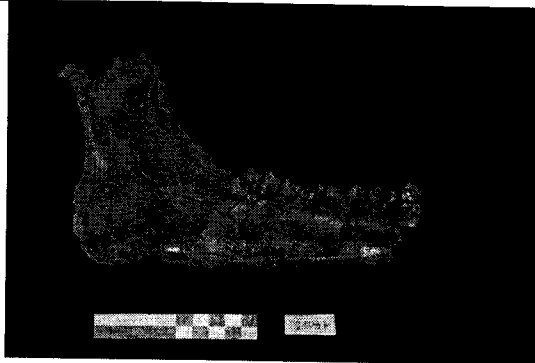
Kafatası - Rhinocerotidae



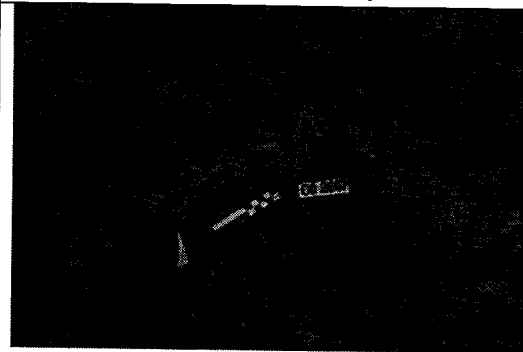
Equidae - Kafatası



Bovidae - Boynuz



Bovidae - Mandibula



Equidae - Femur Tibia

*Handwritten signature*